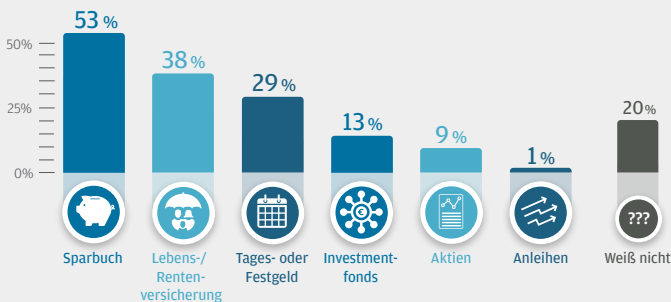


# AUSGEWOGENE LÖSUNGEN ERNTEN GESUNDE REGELMÄSSIGE ERTRÄGE

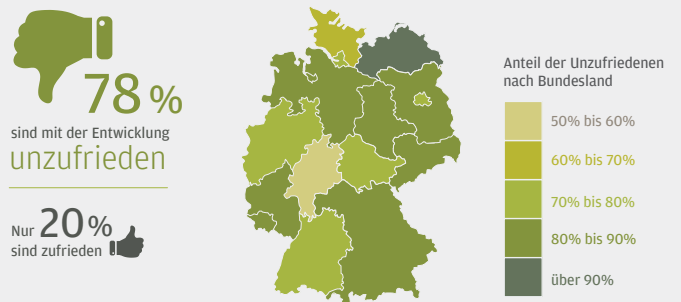
## Income - Barometer 2017

### 1 Welche der folgenden Spar- und Anlageprodukte besitzen Sie?



Quelle: Income-Barometer 2017 von J.P. Morgan Asset Management, Basis: 1.828 Befragte. Mehrfachantworten möglich.

### 2 Sind Sie zufrieden mit der Entwicklung Ihrer Sparprodukte?



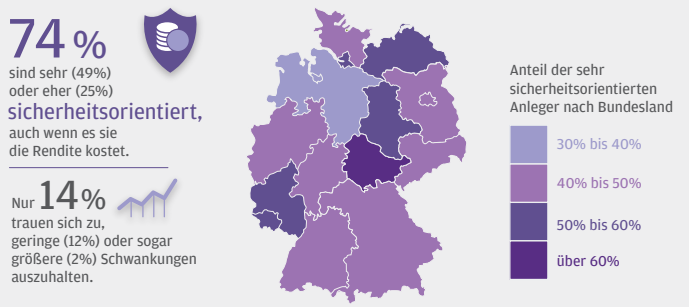
Quelle: Income-Barometer 2017 von J.P. Morgan Asset Management, Basis: 1.424 Befragte, die ein Sparbuch, Tages- oder Festgeld oder eine Lebens-/Rentenversicherung besitzen. Antworten "weiß nicht": 2 Prozent.

### 3 Warum besitzen Sie keine Wertpapiere wie Fonds, Aktien oder Anleihen?



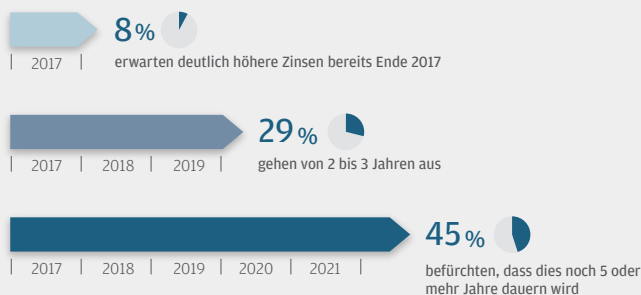
Quelle: Income-Barometer 2017 von J.P. Morgan Asset Management, Basis: 1.500 Befragte, die keine Aktien, Anleihen oder Investmentfonds besitzen. Antworten "weiß nicht": 16 Prozent. Mehrfachantworten möglich.

### 4 Wie schätzen Sie Ihre Risikobereitschaft bei der Geldanlage ein?



Quelle: Income-Barometer 2017 von J.P. Morgan Asset Management, Basis: 1.828 Befragte. Antworten "weiß nicht": 13 Prozent.

### 5 Wann denken Sie, werden sich die Zinsen für Sparprodukte wie Fest- und Tagesgeld wieder normalisieren?



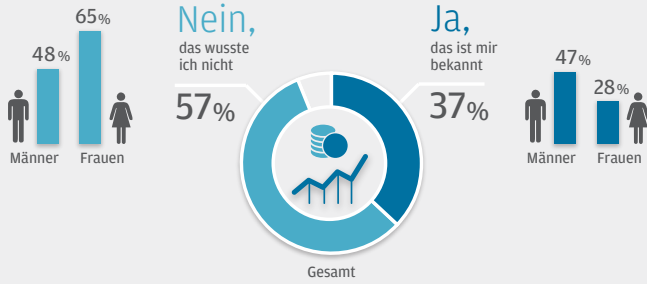
Quelle: Income-Barometer 2017 von J.P. Morgan Asset Management, Basis: 1.828 Befragte. Antworten "weiß nicht": 19 Prozent.

### 6 Welchen der folgenden Aussagen zum Thema Zinsen stimmen Sie zu?



Quelle: Income-Barometer 2017 von J.P. Morgan Asset Management, Basis: 1.828 Befragte. Mehrfachantworten möglich.

**7 Ist Ihnen bekannt, dass Aktien und Anleihen regelmäßige Erträge, also Dividenden und Zinsen, generieren, die unabhängig von Schwankungen an den Börsen ausgezahlt werden?**



Quelle: Income-Barometer 2017 von J.P. Morgan Asset Management, Basis: 1.828 Befragte. Antworten "weiß nicht": 6 Prozent.

**8 Wäre eine Anlage für Sie interessant, die diese regelmäßigen Erträge bündelt und regelmäßig ausschüttet?**



Quelle: Income-Barometer 2017 von J.P. Morgan Asset Management, Basis: 1.828 Befragte. Antworten "weiß nicht": 10 Prozent.

**9 Welche Wünsche haben Sie an Ihre Geldanlage?**



Quelle: Income-Barometer 2017 von J.P. Morgan Asset Management, Basis: 1.828 Befragte. Antworten "weiß nicht": 16 Prozent. Mehrfachantworten möglich.

**10 Wie würden Sie 50.000 Euro investieren?**



Quelle: Income-Barometer 2017 von J.P. Morgan Asset Management, Basis: 1.828 Befragte. Antworten "weiß nicht": 6 Prozent. Mehrfachantworten möglich.

Das Income-Barometer von J.P. Morgan Asset Management beruht auf einer Befragung von 1.828 Frauen und Männern ab 20 Jahren durch die Gesellschaft für Konsumforschung (GfK) vom 17. März bis 7. April 2017.

[www.jpmorganassetmanagement.de/Income](http://www.jpmorganassetmanagement.de/Income)



**Wichtige Hinweise:**

Bei diesem Dokument handelt es sich um Werbematerial. Die hierin enthaltenen Informationen stellen jedoch weder eine Beratung noch eine konkrete Anlageempfehlung dar. Die Nutzung der Informationen liegt in der alleinigen Verantwortung des Lesers. Sämtliche Prognosen, Zahlen, Einschätzungen und Aussagen zu Finanzmarktrends oder Anlagetechniken und -strategien sind, sofern nichts anderes angegeben ist, diejenigen von J.P. Morgan Asset Management zum Erstellungsdatum des Dokuments. J.P. Morgan Asset Management erachtet sie zum Zeitpunkt der Erstellung als korrekt, übernimmt jedoch keine Gewährleistung für deren Vollständigkeit und Richtigkeit. Die Informationen können jederzeit ohne vorherige Ankündigung geändert werden. J.P. Morgan Asset Management nutzt auch Research-Ergebnisse von Dritten; die sich daraus ergebenden Erkenntnisse werden als zusätzliche Informationen bereitgestellt, spiegeln aber nicht unbedingt die Ansichten von J.P. Morgan Asset Management wider. Der Wert, Preis und die Rendite von Anlagen können Schwankungen unterliegen, die u. a. auf den jeweiligen Marktbedingungen und Steuerabkommen beruhen. Währungsschwankungen können sich nachteilig auf den Wert, Preis und die Rendite eines Produkts bzw. der zugrundeliegenden Fremdwährungsanlage auswirken. Eine positive Wertentwicklung in der Vergangenheit ist kein zuverlässiger Indikator für aktuelle und zukünftige positive Wertentwicklungen. Das Eintreffen von Prognosen kann nicht gewährleistet werden. Auch für das Erreichen des angestrebten Anlageziels eines Anlageprodukts kann keine Gewähr übernommen werden. J.P. Morgan Asset Management ist der Markenname für das Vermögensverwaltungsgeschäft von JPMorgan Chase & Co und seiner verbundenen Unternehmen weltweit. Telefonanrufe bei J.P. Morgan Asset Management können aus rechtlichen Gründen sowie zu Schulungs- und Sicherheitszwecken aufgezeichnet werden. Zudem werden Informationen und Daten aus der Korrespondenz mit Ihnen in Übereinstimmung mit der EMEA-Datenschutzrichtlinie von J.P. Morgan Asset Management erfasst, gespeichert und verarbeitet. Die EMEA-Datenschutzrichtlinie finden Sie auf folgender Website: [www.jpmorgan.com/pages/privacy](http://www.jpmorgan.com/pages/privacy).

Da das Produkt in der für Sie geltenden Gerichtsbarkeit möglicherweise nicht oder nur eingeschränkt zugelassen ist, liegt es in Ihrer Verantwortung sicherzustellen, dass die jeweiligen Gesetze und Vorschriften bei einer Anlage in das Produkt vollständig eingehalten werden. Es wird Ihnen empfohlen, sich vor einer Investition in Bezug auf alle rechtlichen, aufsichtsrechtlichen und steuerrechtlichen Auswirkungen einer Anlage in das Produkt beraten zu lassen. Fondsanteile und andere Beteiligungen dürfen US-Personen weder direkt noch indirekt angeboten oder verkauft werden. Bei sämtlichen Transaktionen sollten Sie sich auf die jeweils aktuelle Fassung des Verkaufsprospekts, der Wesentlichen Anlegerinformationen (Key Investor Information Document - KIID) sowie lokaler Angebotsunterlagen stützen. Diese Unterlagen sind ebenso wie die Jahres- und Halbjahresberichte sowie die Satzungen der in Luxemburg domizilierten Produkte von J.P. Morgan Asset Management beim Herausgeber, JPMorgan Asset Management (Europe) S.à r.l., Frankfurt Branch, Taunustor 1, D-60310 Frankfurt am Main sowie bei der deutschen Informationsstelle, JPMorgan Asset Management (Europe) S.à r.l., Frankfurt Branch, Taunustor 1, D-60310 Frankfurt oder bei Ihrem Finanzvermittler kostenlos erhältlich. Herausgeber in Deutschland: JPMorgan Asset Management (Europe) S.à r.l., Frankfurt Branch Taunustor 1, D-60310 Frankfurt am Main

LV-JPM50214 | 04/17